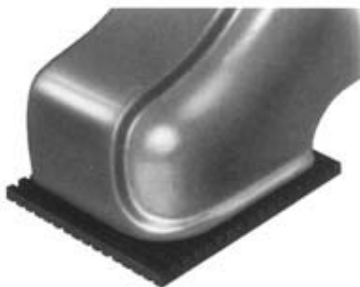


ISOLADORES DE VIBRAÇÕES NP & NG – Colchão Elastômero



BOLETIM B03KNC08



Colchões simples e duplos de neoprene com estrias
Combinação de camadas estriadas com separadores de aço
Alternância de altas e curtas estrias para melhor deflexão
Capacidades de carga de até 8 kg/m² (120 PSI)
Deflexão estática de até 5 mm (0,19”)
Resistente ao óleo e à corrosão

Descrição:

Os colchões isoladores modelo NP e NG são fabricados com elastômero de alta qualidade e são disponíveis em estrias simples ou em estrias duplas cruzadas, em uma ou mais camadas divididas por separadores de aço. Os colchões têm nível de dureza 45 ou 65 e estão desenhados para 4 ou 8 kg/m² (60 ou 120 PSI) de carga máxima. O elastômero é resistente a óleo e água e é projetado para operar dentro da condição limite do isolador com uma prolongada expectativa de vida útil. Os modelos NP estão disponíveis com faixa de deflexão de 1 a 2 mm (0,04” a 0,09”). Os modelos NG estão disponíveis com deflexões de 3 a 5 mm (0,13” a 0,19”). Os colchões estão disponíveis em quadrados de 4”, 6” ou 9” (102, 152, 228 mm) com capacidades de carga de 181 a 4400 kg (400 a 9700 lb), ou no tamanho máximo de placas quadradas de 457 mm (18”) que pode ser cortada e furada para atender condições desejadas no local de instalação.

Aplicações:

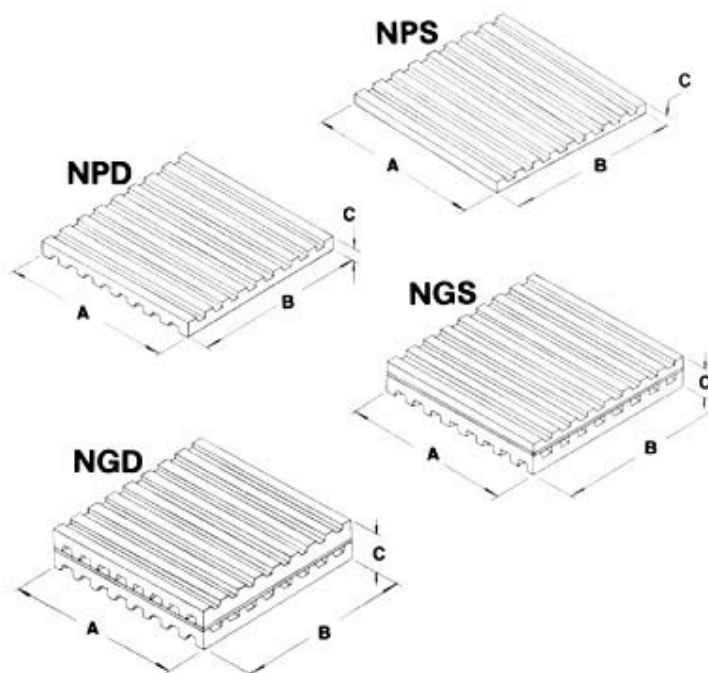
Os isoladores de neoprene modelo NPS, NPD, NGS e NGD podem ser utilizados para isolar impacto, ruído e vibrações de alta frequência geradas por equipamentos mecânicos localizados em nível estruturalmente suportado ou um píer ou plataforma.

Aplicações típicas são limitadas às cargas máximas de 4 kg/m² (60 PSI) para os isoladores de dureza 45 e 8 kg/m² (120 PSI) para os isoladores de dureza 65 e são tipicamente usados com equipamentos com velocidade operacional acima de 3600 rpm.

Tipicamente as máquinas industriais tem os tamanhos dos apoios dimensionados para transferir 60 PSI (4 kg/m²) uniformemente para os isoladores ou para a estrutura suportante. O modelos NPS, NPD, NGS e NGD são projetados para prover 60 PSI (4 kg/m²) de capacidade de carga com a sua máxima eficiência de isolamento para cada densidade sem exceder a tensão limite do material. Quando submetidos a cargas de impacto a capacidade de de carga dos isoladores é reduzida até 50%, sendo então necessário o uso do material de dureza 65, com 120 PSI (8 kg/m²).

Especificações:

- Moldados em neoprene com resistência à tração de 2500 PSI (176 kg/m²).
- Com material de dureza 45 ou 65, projetados para 4 ou 8 kg/m² (60 ou 120 PSI) respectivamente.
- Resistentes ao óleo.
- Com estrias simples ou com estrias cruzadas em cada camada.
- As estrias são alternadamente altas e baixas.
- Podem possuir várias camadas com separadores de aço galvanizado.
- Têm a deflexão mínima conforme a tabela de seleção.



Isolator Type	Capacity Range lbs. (kg)	Maximum Deflection in. (mm)	A in. (mm)	B in. (mm)	C in. (mm)	Operating Height in. (mm)
NPS-45-4	400-950 (181-431)	0.05 (1)	4.0 (102)	4.0 (102)	0.22 (6)	0.17 (4)
NPS-65-4	720-1925 (327-873)	0.04 (1)	4.0 (102)	4.0 (102)	0.22 (6)	0.18 (5)
NPS-45-6	900-2150 (408-975)	0.05 (1)	6.0 (152)	6.0 (152)	0.22 (6)	0.17 (4)
NPS-65-6	1600-4300 (726-1950)	0.04 (1)	6.0 (152)	6.0 (152)	0.22 (6)	0.18 (5)
NPS-45-9	2000-4850 (907-2200)	0.05 (1)	9.0 (229)	9.0 (229)	0.22 (6)	0.17 (4)
NPS-65-9	3650-9700 (1656-4400)	0.04 (1)	9.0 (229)	9.0 (229)	0.22 (6)	0.18 (5)
NPD-45-4	400-950 (181-431)	0.09 (2)	4.0 (102)	4.0 (102)	0.37 (9)	0.28 (7)
NPD-65-4	720-1925 (327-873)	0.08 (2)	4.0 (102)	4.0 (102)	0.37 (9)	0.29 (7)
NPD-45-6	900-2150 (408-975)	0.09 (2)	6.0 (152)	6.0 (152)	0.37 (9)	0.28 (7)
NPD-65-6	1600-4300 (726-1950)	0.08 (2)	6.0 (152)	6.0 (152)	0.37 (9)	0.29 (7)
NPD-45-9	2000-4850 (907-2200)	0.09 (2)	9.0 (229)	9.0 (229)	0.37 (9)	0.28 (7)
NPD-65-9	3650-9700 (1656-4400)	0.08 (2)	9.0 (229)	9.0 (229)	0.37 (9)	0.29 (7)
NGS-45-4	400-950 (181-431)	0.14 (4)	4.0 (102)	4.0 (102)	0.62 (16)	0.48 (12)
NGS-65-4	720-1925 (327-873)	0.13 (3)	4.0 (102)	4.0 (102)	0.62 (16)	0.49 (12)
NGS-45-6	900-2150 (408-975)	0.14 (4)	6.0 (152)	6.0 (152)	0.69 (18)	0.55 (14)
NGS-65-6	1600-4300 (726-1950)	0.13 (3)	6.0 (152)	6.0 (152)	0.69 (18)	0.56 (14)
NGS-45-9	2000-4850 (907-2200)	0.14 (4)	9.0 (229)	9.0 (229)	0.69 (18)	0.55 (14)
NGS-65-9	3650-9700 (1656-4400)	0.13 (3)	9.0 (229)	9.0 (229)	0.69 (18)	0.56 (14)
NGD-45-4	400-950 (181-431)	0.19 (5)	4.0 (102)	4.0 (102)	0.81 (21)	0.62 (16)
NGD-65-4	720-1925 (327-873)	0.17 (4)	4.0 (102)	4.0 (102)	0.81 (21)	0.63 (16)
NGD-45-6	900-2150 (408-975)	0.19 (5)	6.0 (152)	6.0 (152)	0.87 (22)	0.68 (17)
NGD-65-6	1600-4300 (726-1950)	0.17 (4)	6.0 (152)	6.0 (152)	0.87 (22)	0.70 (18)
NGD-45-9	2000-4850 (907-2200)	0.19 (5)	9.0 (229)	9.0 (229)	0.87 (22)	0.68 (17)
NGD-65-9	3650-9700 (1656-4400)	0.17 (4)	9.0 (229)	9.0 (229)	0.87 (22)	0.70 (18)

* Altura operacional varia conforme a carga aplicada.